

ふるさと納税でエントリーが可能になりました!!



現役空港の「滑走路」を走れる爽快感。

全国的にも珍しい、現役空港の滑走路を走ることのできるマラソン大会です。

壮大な滑走路、キラキラ輝く日本海、赤い石州瓦が懐かしい田園風景、

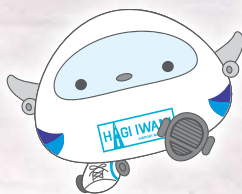
地域の方の温かい応援がランナーのみなさまをお待ちしています!

この感動をぜひ体験してみてください♪

益田市に
住所がない方限定

ふるさと納税のエントリー受付期間

2023年6月1日~7月14日



第16回

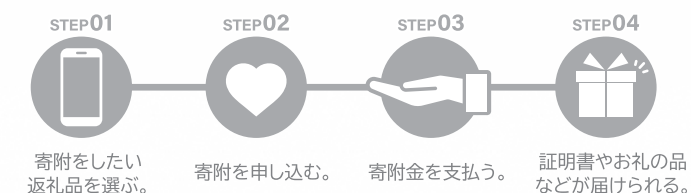
萩・石見空港 マラソン全国大会

2023年10月15日(日)AM12:00START!!

エントリーまでの流れ



ふるさと納税の流れ



STEP04 ※マラソンエントリーにつきましては、実行委員会からのメールが届きます。

第16回
萩・石見空港マラソン
全国大会出走権

10kmの部

商品番号 A-1070
寄附金額 12,000円

[[チョイスから申し込み]]



第16回
萩・石見空港マラソン
全国大会出走権

ハーフマラソン

商品番号 A-1071
寄附金額 15,000円

[[チョイスから申し込み]]



注意事項

※エントリー後、何らかの事由で参加できなかった場合、返金は行いません。
※また、当日の受付は行わないため、エントリーされた方が参加したかどうかの確認は困難であり、お礼の品の代替品の提供はできません。

お問い合わせ

エントリーに関すること

萩・石見空港マラソン全国大会
実行委員会事務局

寄附に関すること

益田市産業経済部
産業支援センター

0856-31-0648

FAX 0856-31-0648
MAIL hagiwamairportmarathon@gmail.com

0856-31-0332

FAX 0856-22-0437
MAIL furusatokifu@city.masuda.lg.jp

返礼品でふるさとに宿泊しよう！

ANA申込限定

宿泊割引・航空券

ふるさと納税

四季折々に表情を変える中国山地の山、
日本海に沈む美しい夕日、
そして夜空を見上げると今にも降ってきそうな
満天の星空を見ることができます。

そんな神秘的でロマンティックな光景に出会える
「島根県益田市」に、ぜひお越しください。



島根県益田市 ANAトラベラーズホテル ホテル割引クーポン

ANA限定の宿泊プラン「ANAトラベラーズホテル」にて、島根県益田市にあるホテルを予約していただくと、決済時に「1点=1円」相当としてご利用いただくことができるクーポン券です。

商品番号 A-846	3,000点分	寄附金額 10,000円
商品番号 A-847	4,500点分	寄附金額 15,000円
商品番号 D-848	15,000点分	寄附金額 50,000円
商品番号 D-849	22,500点分	寄附金額 75,000円
商品番号 E-850	30,000点分	寄附金額 100,000円



島根県益田市 ANAトラベラーズホテルダイナミックパッケージ 航空券&ホテル割引クーポン

ANA限定！航空券と宿泊がセットになった「ANAトラベラーズダイナミックパッケージ」のクーポン券です。島根県益田市に1泊以上宿泊していただくと、決済時に「1点=1円」相当としてご利用いただけます。

商品番号 A-616	3,000点分	寄附金額 10,000円
商品番号 A-617	4,500点分	寄附金額 15,000円
商品番号 D-618	15,000点分	寄附金額 50,000円
商品番号 D-619	22,500点分	寄附金額 75,000円
商品番号 E-620	30,000点分	寄附金額 100,000円

寄附のお申込みはコチラ

<https://furusato.ana.co.jp/32204/>

【注意事項】クーポンを譲渡、売却することはできません。クーポンを利用した航空券・ホテルの予約を取り消した場合は、原則クーポンは失効いたします。



クーポンの使い方はコチラ

<https://www.ana.co.jp/ja/jp/guide/plan/coupon/hotel/>

【注意事項】1件の予約につき、利用できるクーポンは1枚までです。クーポンの金額が航空券・ホテル料金を上回る場合であっても、差額は返却されませんので、ご了承ください。

