

新型コロナウイルス感染予防対策について

- お住まいの都道府県、地域に緊急事態宣言、及びまん延防止重点措置が発令されている方については、**参加を見合わせてください。**
- 大会2週間以内に下記項目に該当する方は**参加を見合わせてください。**
 - 37.5℃以上の発熱や喉痛・だるさ・味覚異常などの体調不良がある方
 - 新型コロナウイルス感染症陽性の診断を受けた方
 - 家族や身近な知人に感染が疑われる人がいる方
 - 陽性診断者と濃厚接触がある方
 - 日本国外へ渡航された方

注意事項

プログラムに記載の“競技上の諸注意連絡事項”を必ず確認してください。

- 滑走路内を走行する際の注意事項について**
滑走路内は通常進入することのできない制限区域です。必ず下記のルールを守ってください。
*ペットボトルが入る程度の大きさで、体に固定するポーチは許可しますが、それ以外は持ち込み禁止です。
*滑走路内でのデジタルオーディオプレーヤー・カメラ・携帯電話等の使用は禁止します。発見した場合は、退場していただく場合があります。
- 貴重品預かりについて**
貴重品については、角2封筒(24.0cm×33.2cm)に入る範囲で貴重品預所(9:30~15:30)にてお預かりします。なお、貴重品以外の荷物は荷物預り所(男女別)にてお預かりします。
- アスリートピブスについて**
*当日、アスリートピブスをお忘れになった場合は、再発行手数料として1,000円を徴収させていただきます。大会当日まで保管には十分に注意しお忘れにならないようご注意ください。

《悪天候・雷注意報等が発表された場合は開催を中止する場合がございます》

マラソン大会の開催に関するお問い合わせはこちら **0120・200・296**

音声自動案内サービス(期間10月15日(土)10:00~16日(日)正午まで)大会当日は事務局の電話回線が大変混み合うことが予想されるため天候などによる開催に関するお問い合わせは上記の音声案内サービスをご利用ください。おかけ間違いには十分にご注意ください。



《体調管理の義務、報告について》

*大会参加者には大会前1週間の体調チェックシートの提出を義務づけます。忘れた方は大会に参加できません。必ず持参してください。

《会場内での対策について》

*会場では競技中以外はマスクを着用してください。ただし、屋外ではマスク着用により、熱中症のリスクが高まるため、人との距離(2m以上)が確保できて会話をほとんど行わない場合はマスクを着用しないことを認めます。

《競技中、競技後の対策について》

*開会式、閉会式、表彰式は行いません。入賞者については後日賞状を送付いたします。

萩・石見空港マラソン全国大会事務局

〒698-0003 島根県益田市乙吉町1874 [益田市民体育館内]
TEL 0856・31・0648 FAX 0856・31・0648
大会前日・当日の連絡先 / 080・2191・5166

http://www.airport-marathon.jp/

WEB出走記録証、速報記録については大会終了後に掲載します。下記URL及びQRコードからアクセスしてください。
<http://www.i-sam.co.jp/gw/s.php?e=497>

主催 / 益田市・益田市教育委員会・(一社)益田市スポーツ協会
共催 / 益田市陸上競技協会 主管 / 萩・石見空港マラソン全国大会実行委員会
競技会コード / 14 32 0721 競技場コード / 327120

ANA OHATA KENBETSU 株式会社 テラフイ
タイフוןウレヨン株式会社 スポ・ワック (meiji Bic)

70th

http://www.airport-marathon.jp/

駐車場	駐場所	駐車台数	最寄りの停留所	バス	タクシー	大会会場まで	連絡事項
—	—	—	益田駅	●	●	5.2km	—
P いちご	益田市役所 益田市常盤町1-1 市民学習センター 益田市元町11-26	180	市民学習センター前	●	●	5.6km	—
P わさび	益田場外発売所駐車場他 益田市高津四丁目7-1	325	—	—	—	1.5km	・大会会場までは徒歩でご来場ください
P ぶどう	高津中学校 益田市高津三丁目14-1	100	高津中学校入口	●	●	1.5km	—
P めろん	益田翔陽高校 益田市高津三丁目21-1 万葉公園東口駐車場 益田市高津イ2402-1	320	—	—	—	1.5km	・大会会場までは徒歩でご来場ください
P ゆず	高津小学校・河川敷 益田市高津一丁目34-1	270	高津小学校グラウンド	—	●	2.4km	・大会会場までは徒歩またはタクシーでご来場ください

日程

2022(令和4)年10月16日[日]

受付	9:00~	正面口駐車場、多目的広場
競技開始宣言	11:50	スタート地点
スタート時間 (ウェーブスタート)	12:00~	ハーフマラソン
	12:30~	10km
	13:10	ファミリー2km
貴重品預かり	9:30~15:30	貴重品預所
荷物預り	9:30~15:30	荷物預所(男女別)

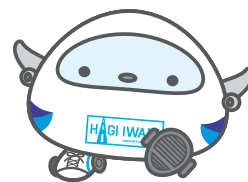


9:00~11:40
13:30~16:30



9:00~11:40
14:00~16:30

- 各駐車場は8:30から駐車できます。
- 各停留所より9:00~16:30まで無料シャトルバス・シャトルタクシーを運行します。
- レース中(12:00~13:30)、シャトルバス・シャトルタクシーは運行しません。
- 市内にお住まいの方はできるだけ乗り合わせてお越しください。

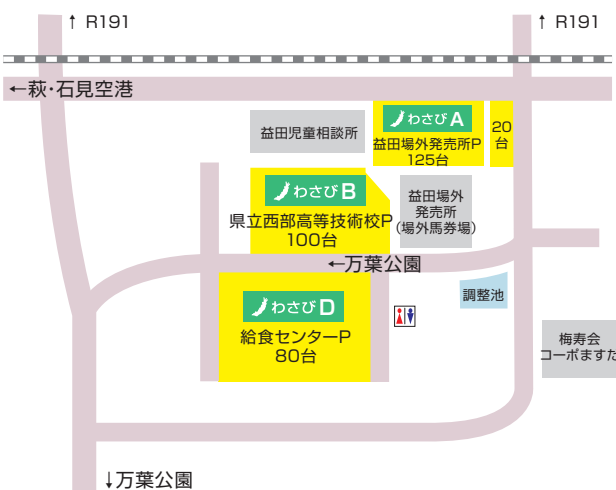


いざという時の《タクシー》

益田タクシー……0856-22-8181
第一交通……0856-22-1400
日本交通……0856-22-1370

大会当日交通規制
当日の交通規制については、
変更する場合がございます。

益田場外発売所(わさび) 駐車場詳細図



益田市役所周辺(いちご) 駐車場詳細図



蟠竜湖駐車場停留所 詳細図

